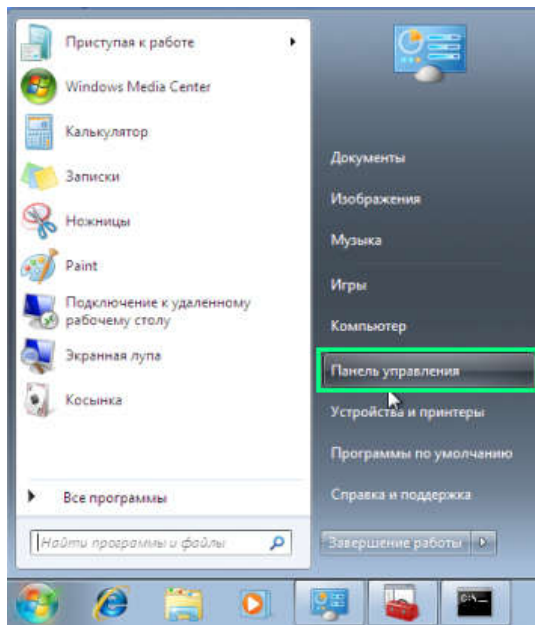
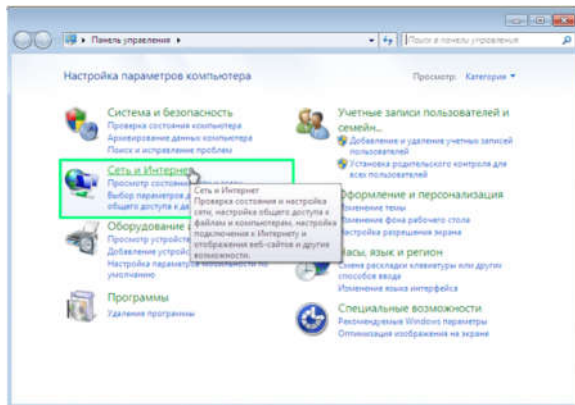


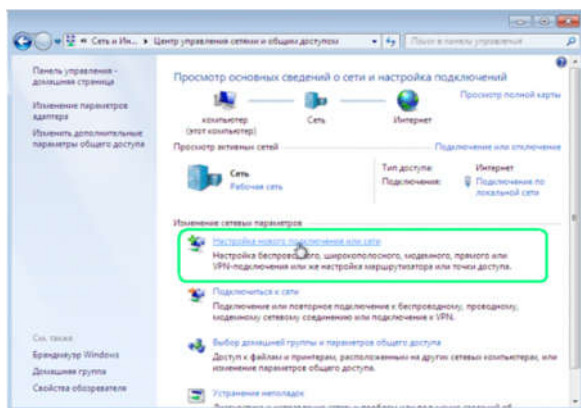
1. Нажмите кнопку "Пуск", выберите пункт меню "Панель управления"



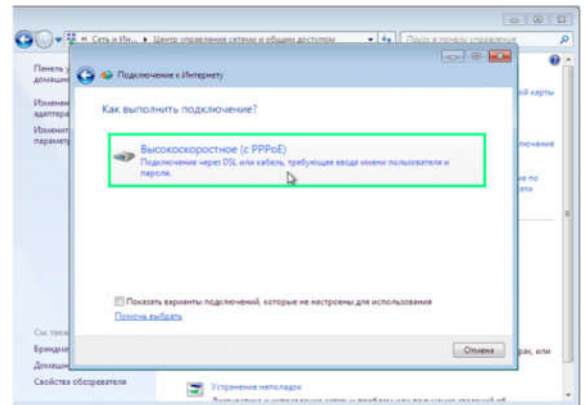
2. В открывшемся окне выберите пункт "Сеть и Интернет"



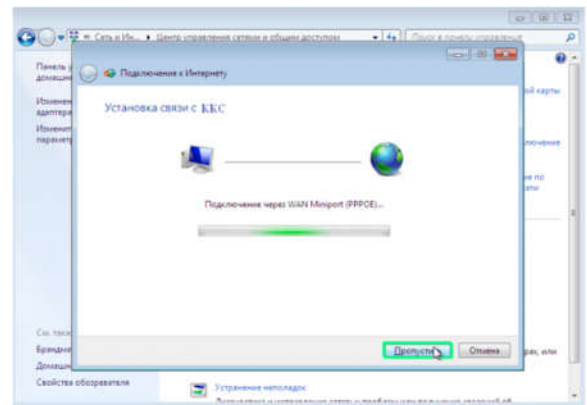
3. Далее нажмите "Центр управления сетями и общим доступом"



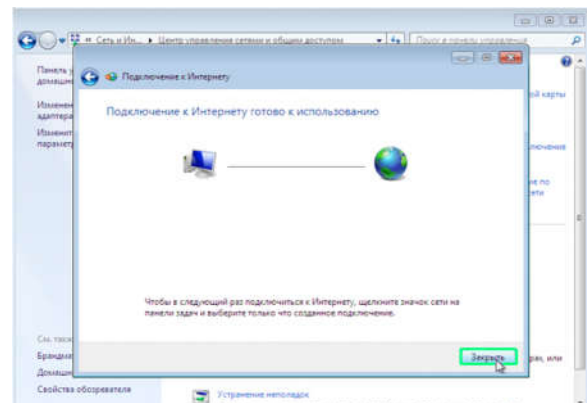
4. В окне "Установка подключения или сети" выберите "Подключение к Интернету", нажмите Далее



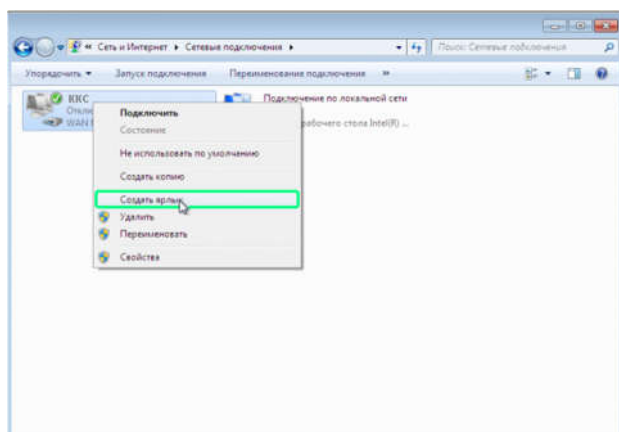
5. Введите имя пользователя и пароль указанные в Вашем договоре. Поставьте галочку "Запомнить этот пароль", если не хотите вводить пароль при каждом подключении. В поле "Имя подключения" напишите City-net. Нажмите кнопку "Подключить"



6. Если появится окно с сообщением об ошибке, выберите "Всё равно создать это подключение"



7. В "Центре управления сетями и общим доступом" нажмите "Изменение параметров адаптера"



8. На появившееся сообщение о помещении ярлыка на рабочий стол ответьте "Да"

