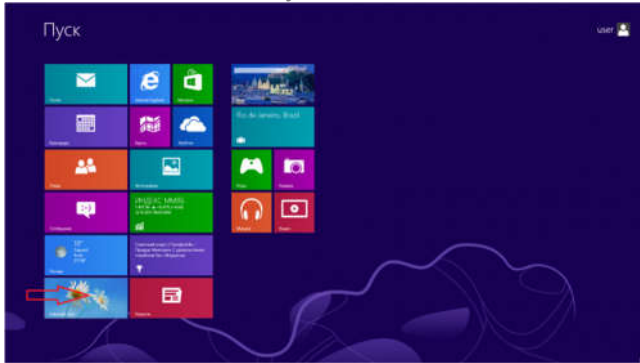
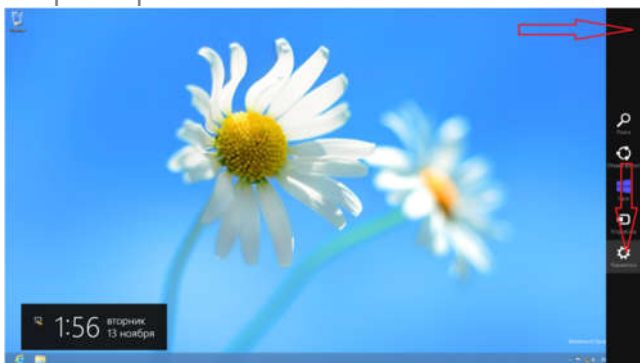


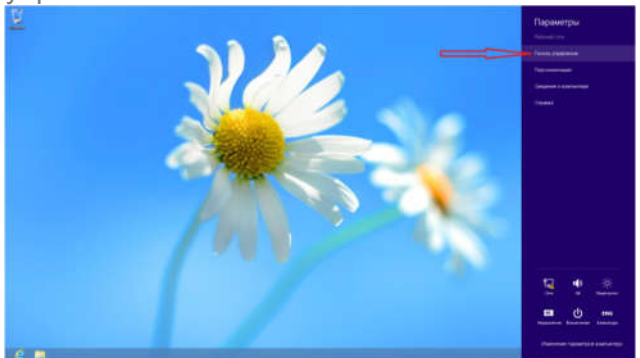
1. Нажмите на кнопку "Рабочий стол"



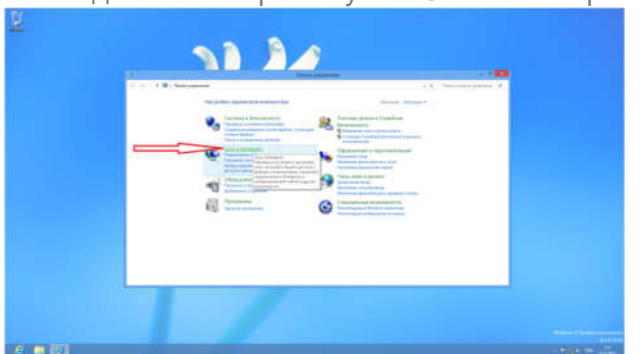
2. Подведите курсор мыши к правому верхнему углу экрана и проведите его вниз вдоль правой границы экрана. Выберите пункт меню "Параметры".



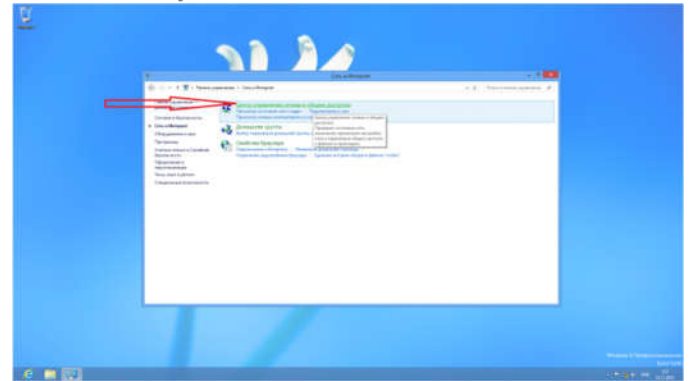
3. В появившемся меню выберите "Панель управления"



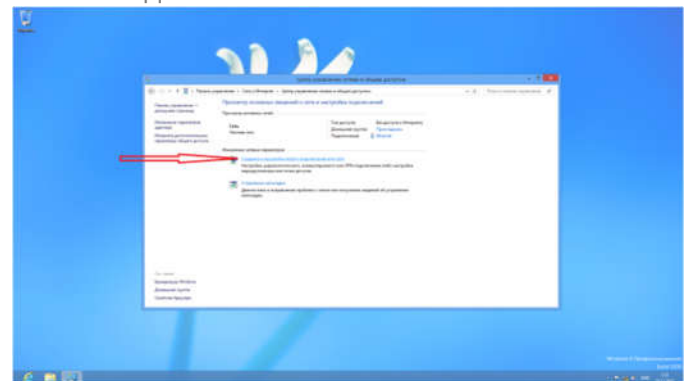
4. Найдите и выберите пункт "Сеть и Интернет"



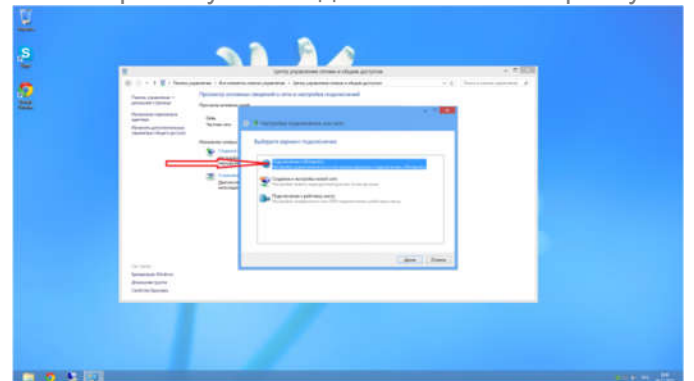
5. Выберите "Центр управления сетями и общим доступом"



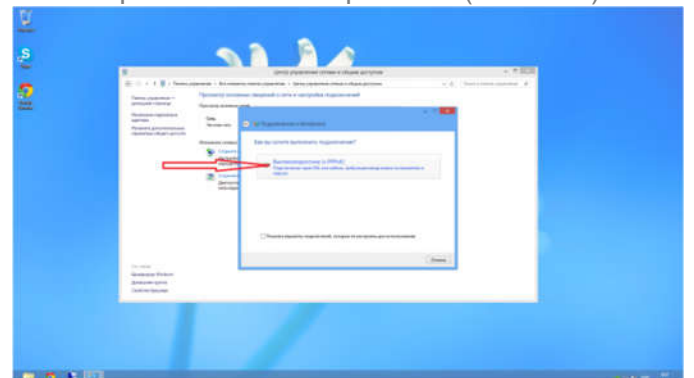
6. Выберите пункт "Создание и настройка нового подключения или сети"



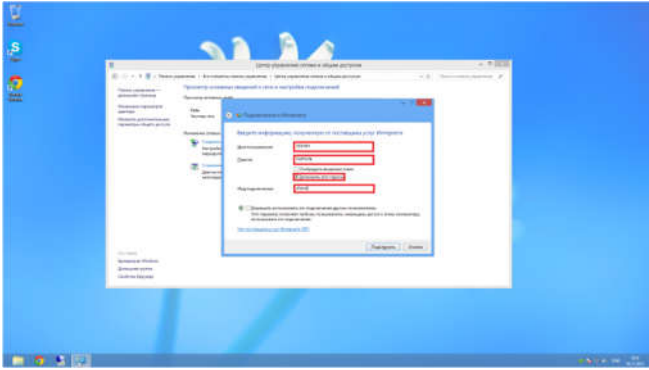
7. Выберите пункт "Подключение к Интернету"



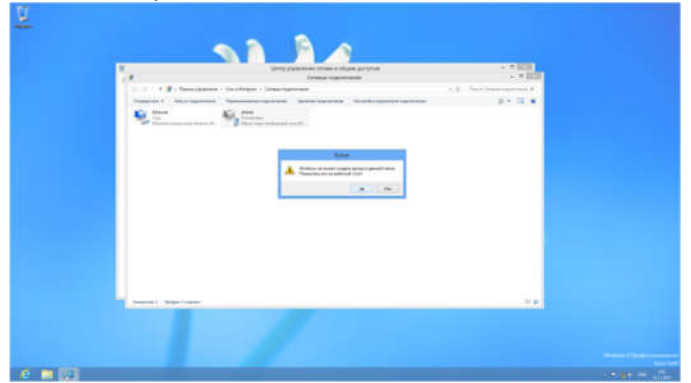
8. Выберите "Высокоскоростное (с PPPoE)"



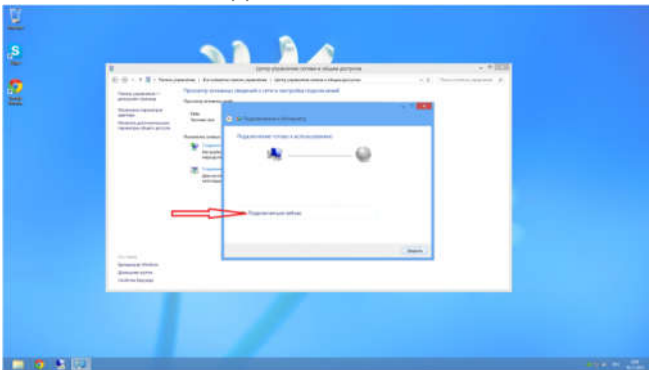
9. Введите свои данные (логин и пароль), имя подключения City-net и нажмите "Подключить"



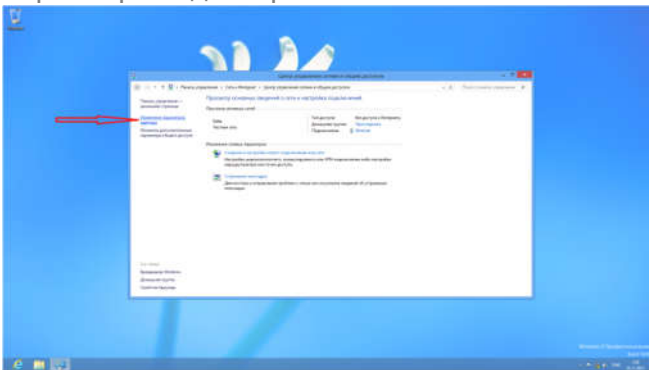
13. На вопрос системы ответьте "Да"



10. Нажмите "Подключиться сейчас"



11. Если вы хотите создать Ярлык для подключения - выберите "Изменение параметров адаптера"



12. Щелкните на соединении правой кнопкой мыши и выберите "Создать ярлык"

